



## Obec Březová, Březová 23, 267 51 Zdice

Dle ustanovení § 39, odst. 1 zákona č. 128/2000 Sb., o obcích, ve znění pozdějších předpisů

**oznamuje Obec Březová záměr pronajmout prostory sloužící k podnikání v majetku obce na adrese: Březová čp. 53, 267 51 Zdice, v k.ú. Březová u Hořovic**

Jedná se o pronájem prostor sloužících k podnikání v objektu čp. 53 na pozemku st. p. 54, k.ú. Březová u Hořovic, zapsaném na listu vlastnictví č. 10001 vedeném u Katastrálního úřadu pro Středočeský kraj, Katastrální pracoviště Beroun. Konkrétně se jedná o tyto prostory:

Sál	121,4 m <sup>2</sup>	Sociální zázemí pro personál	6,8 m <sup>2</sup>
Restaurace	43,4 m <sup>2</sup>	Chodba z denní místnosti na dvůr	3,2 m <sup>2</sup>
Kuchyně	33,1 m <sup>2</sup>	Schodiště	3,9 m <sup>2</sup>
Salonek	19,3 m <sup>2</sup>	Chodba v suterénu domu	7,5 m <sup>2</sup>
WC – ženy	3,0 m <sup>2</sup>	Sklad piva	6,9 m <sup>2</sup>
WC- muži	3,4 m <sup>2</sup>	WC – ženy	9,0 m <sup>2</sup>
Chodba	9,6 m <sup>2</sup>	WC- muži	13,3 m <sup>2</sup>
Druhá chodba	2,6 m <sup>2</sup>	přilehlý dvůr k budově čp. 53, který bude užíván společně s pronajímatelem, který má ze dvora přístup ke skladům	
Denní místnost	19,6 m <sup>2</sup>		

Účel nájmu: provozování restaurace nebo jiné podnikatelské činnosti

Prostor je částečně využíván pro potřeby pronajímatele (maškarní bál, setkání důchodců, Obecní ples, vítání nových občánků, mikulášská besídka, veřejné zasedání zastupitelstva apod.)

Občané mají právo se k tomuto záměru vyjádřit a předložit své nabídky či připomínky k této věci nejpozději do posledního dne zveřejnění tohoto záměru na OÚ Březová.

Ve Březové dne 18. 10. 2021

  
Ing. Jakub Martinák, starosta

**OBEC BŘEZOVÁ**  
Březová 23  
267 51 Zdice  
IČ 233153

Vyvěšeno dne: 18. 10. 2021

Sejmuto:

LEGENDA

□ STAVBA ZDĚI KONEČNĚ  
 □ ZDĚNÁ ČÁST STAVBY Z PŮVODNĚ PRŮJ. H. 180 mm

- POHLEDOVÝ PRŮJEM
- 1) NÁVHODA PRŮJ. A VÝŠKOVÝ ÚHELNÍK
  - 2) ZÁKLADNÍ PRŮJ. A VÝŠKOVÝ ÚHELNÍK
  - 3) PRŮJEM PRŮJ. A VÝŠKOVÝ ÚHELNÍK
  - 4) PRŮJEM PRŮJ. A VÝŠKOVÝ ÚHELNÍK
  - 5) PRŮJEM PRŮJ. A VÝŠKOVÝ ÚHELNÍK
  - 6) PRŮJEM PRŮJ. A VÝŠKOVÝ ÚHELNÍK
  - 7) PRŮJEM PRŮJ. A VÝŠKOVÝ ÚHELNÍK
  - 8) PRŮJEM PRŮJ. A VÝŠKOVÝ ÚHELNÍK
  - 9) PRŮJEM PRŮJ. A VÝŠKOVÝ ÚHELNÍK
  - 10) PRŮJEM PRŮJ. A VÝŠKOVÝ ÚHELNÍK
  - 11) PRŮJEM PRŮJ. A VÝŠKOVÝ ÚHELNÍK
  - 12) PRŮJEM PRŮJ. A VÝŠKOVÝ ÚHELNÍK
  - 13) PRŮJEM PRŮJ. A VÝŠKOVÝ ÚHELNÍK
  - 14) PRŮJEM PRŮJ. A VÝŠKOVÝ ÚHELNÍK
  - 15) PRŮJEM PRŮJ. A VÝŠKOVÝ ÚHELNÍK
  - 16) PRŮJEM PRŮJ. A VÝŠKOVÝ ÚHELNÍK
  - 17) PRŮJEM PRŮJ. A VÝŠKOVÝ ÚHELNÍK
  - 18) PRŮJEM PRŮJ. A VÝŠKOVÝ ÚHELNÍK
  - 19) PRŮJEM PRŮJ. A VÝŠKOVÝ ÚHELNÍK
  - 20) PRŮJEM PRŮJ. A VÝŠKOVÝ ÚHELNÍK

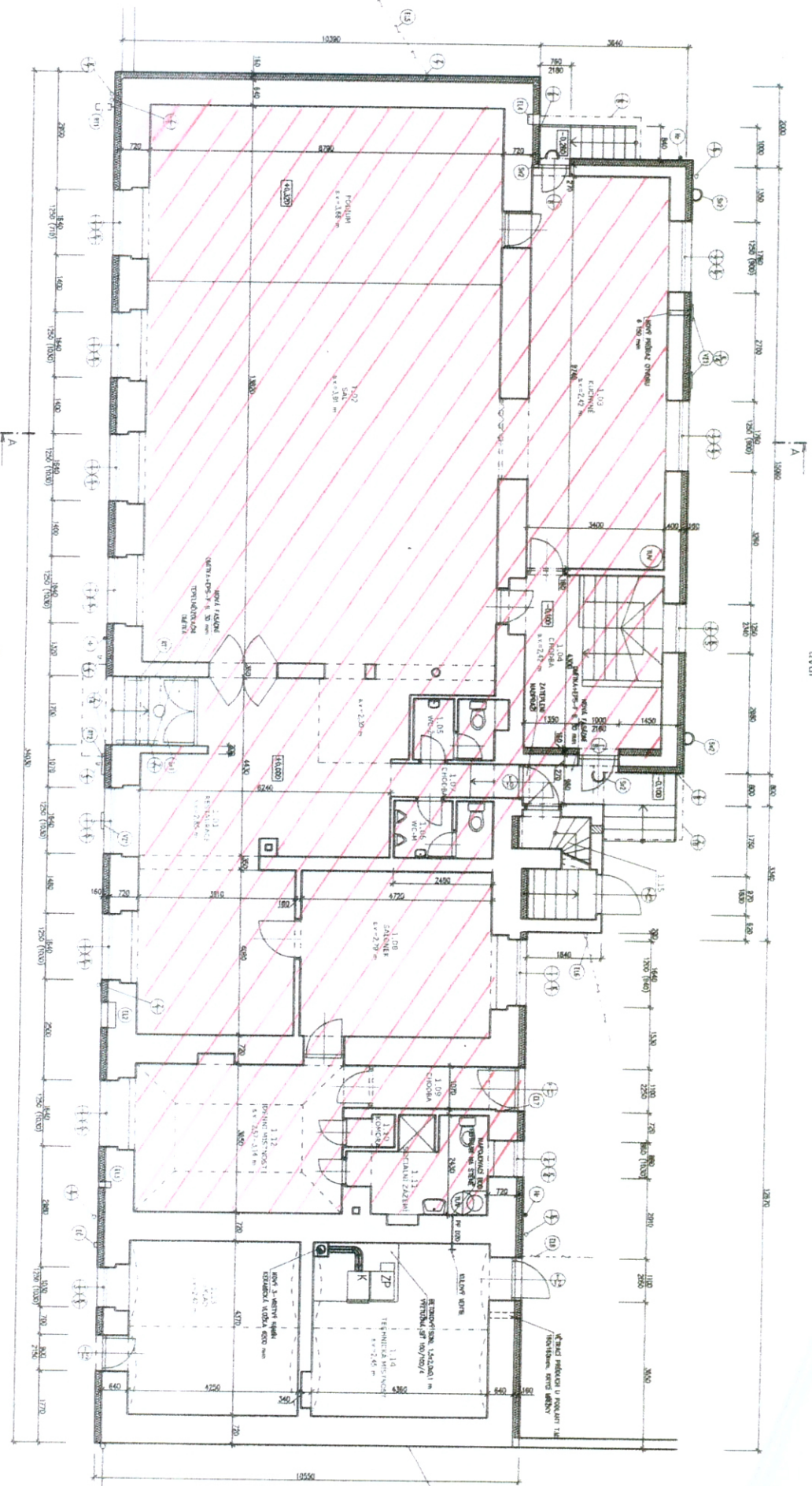
LEGENDA MÍSTNOSTI

ČÍSLO MÍSTNOSTI	NÁZEV	POZEMKOVÁ ČÍSLO
1.01	PRŮJEM	180/180
1.02	PRŮJEM	180/180
1.03	PRŮJEM	180/180
1.04	PRŮJEM	180/180
1.05	PRŮJEM	180/180
1.06	PRŮJEM	180/180
1.07	PRŮJEM	180/180
1.08	PRŮJEM	180/180
1.09	PRŮJEM	180/180
1.10	PRŮJEM	180/180
1.11	PRŮJEM	180/180
1.12	PRŮJEM	180/180
1.13	PRŮJEM	180/180
1.14	PRŮJEM	180/180
1.15	PRŮJEM	180/180
1.16	PRŮJEM	180/180
1.17	PRŮJEM	180/180
1.18	PRŮJEM	180/180
1.19	PRŮJEM	180/180
1.20	PRŮJEM	180/180

UJADNĚNÍ VÝŠKOVÝ PRŮJEM

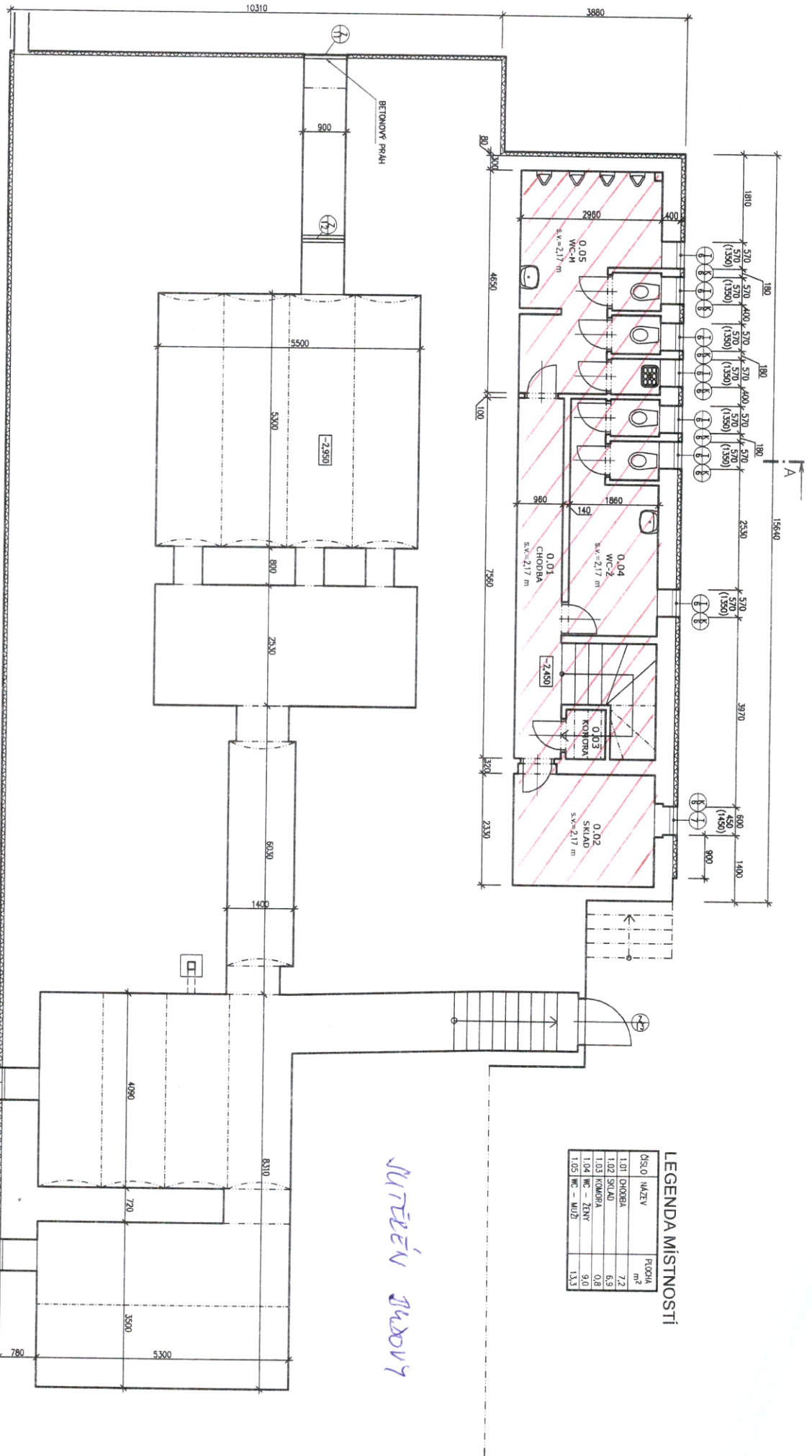
PRŮJEM PRŮJ. A VÝŠKOVÝ ÚHELNÍK	PRŮJEM PRŮJ. A VÝŠKOVÝ ÚHELNÍK	PRŮJEM PRŮJ. A VÝŠKOVÝ ÚHELNÍK
PRŮJEM PRŮJ. A VÝŠKOVÝ ÚHELNÍK	PRŮJEM PRŮJ. A VÝŠKOVÝ ÚHELNÍK	PRŮJEM PRŮJ. A VÝŠKOVÝ ÚHELNÍK
PRŮJEM PRŮJ. A VÝŠKOVÝ ÚHELNÍK	PRŮJEM PRŮJ. A VÝŠKOVÝ ÚHELNÍK	PRŮJEM PRŮJ. A VÝŠKOVÝ ÚHELNÍK
PRŮJEM PRŮJ. A VÝŠKOVÝ ÚHELNÍK	PRŮJEM PRŮJ. A VÝŠKOVÝ ÚHELNÍK	PRŮJEM PRŮJ. A VÝŠKOVÝ ÚHELNÍK
PRŮJEM PRŮJ. A VÝŠKOVÝ ÚHELNÍK	PRŮJEM PRŮJ. A VÝŠKOVÝ ÚHELNÍK	PRŮJEM PRŮJ. A VÝŠKOVÝ ÚHELNÍK
PRŮJEM PRŮJ. A VÝŠKOVÝ ÚHELNÍK	PRŮJEM PRŮJ. A VÝŠKOVÝ ÚHELNÍK	PRŮJEM PRŮJ. A VÝŠKOVÝ ÚHELNÍK
PRŮJEM PRŮJ. A VÝŠKOVÝ ÚHELNÍK	PRŮJEM PRŮJ. A VÝŠKOVÝ ÚHELNÍK	PRŮJEM PRŮJ. A VÝŠKOVÝ ÚHELNÍK
PRŮJEM PRŮJ. A VÝŠKOVÝ ÚHELNÍK	PRŮJEM PRŮJ. A VÝŠKOVÝ ÚHELNÍK	PRŮJEM PRŮJ. A VÝŠKOVÝ ÚHELNÍK
PRŮJEM PRŮJ. A VÝŠKOVÝ ÚHELNÍK	PRŮJEM PRŮJ. A VÝŠKOVÝ ÚHELNÍK	PRŮJEM PRŮJ. A VÝŠKOVÝ ÚHELNÍK
PRŮJEM PRŮJ. A VÝŠKOVÝ ÚHELNÍK	PRŮJEM PRŮJ. A VÝŠKOVÝ ÚHELNÍK	PRŮJEM PRŮJ. A VÝŠKOVÝ ÚHELNÍK
PRŮJEM PRŮJ. A VÝŠKOVÝ ÚHELNÍK	PRŮJEM PRŮJ. A VÝŠKOVÝ ÚHELNÍK	PRŮJEM PRŮJ. A VÝŠKOVÝ ÚHELNÍK

*Přízemí / kůbely*



sousední pozemek č. 71

divu



**LEGENDA MÍSTNOSTÍ**

Číslo	Název	Plocha m <sup>2</sup>
1.01	CHODBA	7,2
1.02	SKLAD	6,9
1.03	KOMORA	0,8
1.04	WC - ŽENY	9,0
1.05	WC - MUŽI	13,3

*nutné úpravy*

- LEGENDA**
- STAVACÍ ŽELEZ. KONSTRUKCE
  - ~ ZATEPĚNÍ EPS-IZOLANT Z POLYSTYRENU VPS-F TL 80 mm

(LOKÁLNÍ VÝŠKOVÝ SYSTÉM)

PROJEKT POZEMNÍCH STAVĚB		2009 PROJEKTOVÉ ING. LUDĚK NOVOTNÝ		VÝKONOVÉ ING. LUDĚK NOVOTNÝ		PRAC.	
ING. LUDĚK NOVOTNÝ		MÍSTO ST.: BREZOVÁ č.p. 51, 287 51 ŽATEC		KULTURNÍ DŮM BREZOVÁ		ČÁSTI D.1.1 - STAVĚNÍ	
TRHŠTVA 887 288 01 HORONICE		IČO: 475 30 486 DIČ: CZ750209081 TEL: 604 877 175 E-MAIL: ludeknovotny@seznam.cz		KČ ZAK.: 14079		MĚŘÍTKO: 1:50	
PROJEKT		PŮDORYS STAVĚNÍ - NÁVRH		DOKLAD		B02	

